



1月中旬～2月上旬 赤鬼 練り切りきんとん、つぶあん入り



1月中旬～2月上旬 福栞 雪平、白あん入り、白手芒豆



1月中旬～2月中旬 黄水仙 黄味時雨、つぶあん入り



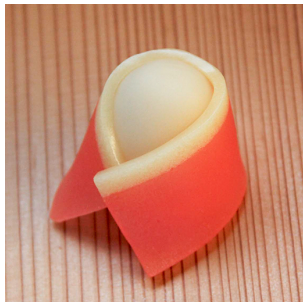
1月中旬～2月中旬 紅梅 練り切り、こしあん入り



1月中旬～2月中旬 春告鳥 練り切り、こしあん入り



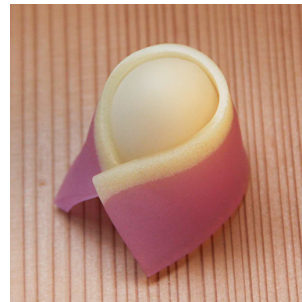
2月下旬～3月上旬 ぼんぼり 薯蕷饅頭、黄味あん入り



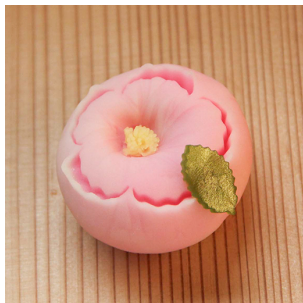
2月下旬～3月上旬 女雛 練り切り、こしあん入り



2月下旬～3月上旬 雛祭り 上南羊羹



2月下旬～3月上旬 男雛 練り切り、こしあん入り



2月下旬～3月上旬 桃の花 練り切り、こしあん入り



2月上旬～2月中旬 パレンタイン 練り切り、こしあん入り



2月上旬～2月中旬 早春 練り切りきんとん、つぶあん入り



3月上旬～3月下旬 花筏 薯蕷饅頭、こしあん入り



3月上旬～3月下旬 菜畑 浮島、白手芒豆入り



3月上旬～3月下旬 桜花 練り切り、こしあん入り



3月上旬～3月下旬 春爛漫 練り切りきんとん、つぶあん入り



3月上旬～3月中旬 ホワイトデー ココア黄味時雨、白あん入り



3月中旬～3月下旬 夜桜 ココア黄味時雨、白あん入り



4月下旬～5月下旬 牡丹 練り切り、こしあん入り



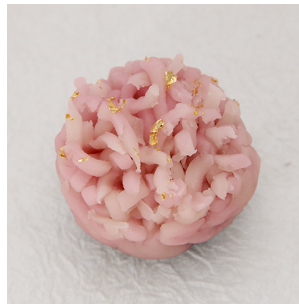
4月下旬～5月下旬 山藤 薯蕷饅頭、こしあん入り



4月下旬～5月上旬 兎 小豆時雨、つぶあん入り



4月下旬～5月上旬 緋鯉 浮島、白手芒豆入り



4月下旬～5月中旬 母の日 練り切りきんとん、つぶあん入り



4月下旬～5月中旬 薔薇（紅） 練り切り、こしあん入り



4月上旬～4月中旬 春の宵 浮島、鹿の子入り



4月上旬～4月中旬 春の小川 薯蕷饅頭、こしあん入り



4月上旬～4月中旬 八重桜 練り切り、こしあん入り



4月上旬～4月中旬 野遊び 黄味時雨、つぶあん入り



4月上旬～4月中旬 葉桜 練り切りきんとん、つぶあん入り



4月中旬～4月下旬 つつじ 練り切りきんとん、つぶあん入り





5月中旬～5月下旬 山つつじ 小豆時雨、丹波大納言



5月中旬～5月下旬 若楓 浮島、丹波大納言と白手芒豆



5月中旬～6月中旬 薔薇（黄） 練り切り、こしあん入り



6月上旬～6月下旬 あじさい 練り切りきんとん、つぶあん入り



6月上旬～6月下旬 ほたる火 小豆時雨、つぶあん入り



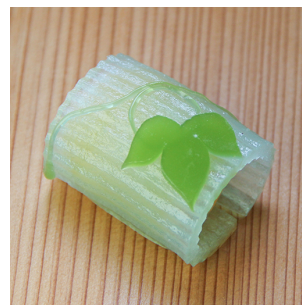
6月上旬～6月下旬 河原撫子 練り切り、こしあん入り



6月上旬～6月下旬 青楓 牛乳羹、レモンピール



6月中旬～6月下旬 雨上がり 薯蕷饅頭、こしあん入り



7月上旬～7月下旬 すだれ 薯蕷羹、黄味あん入り



7月上旬～7月下旬 せせらぎ 薯蕷饅頭、こしあん入り



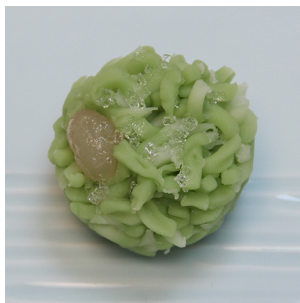
7月上旬～7月下旬 酔芙蓉 外郎、白あん入り



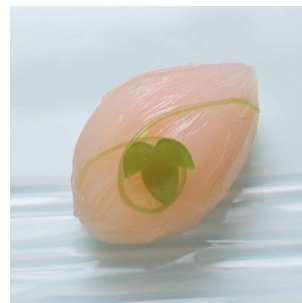
7月上旬～7月下旬 朝顔 練り切り、こしあん入り



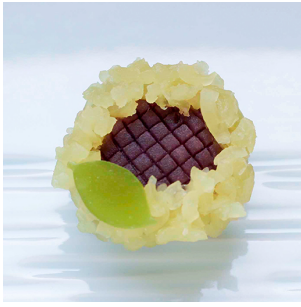
7月上旬～7月上旬 七夕 練り切りきんとん、つぶあん入り



7月中旬～7月下旬 緑陰 練り切りきんとん、つぶあん入り



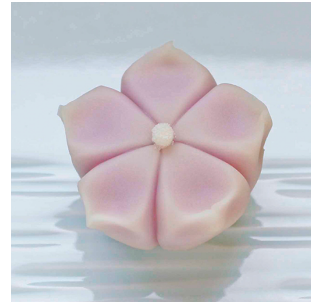
8月上旬～8月下旬 あさがほ 外郎、黄味あん入り



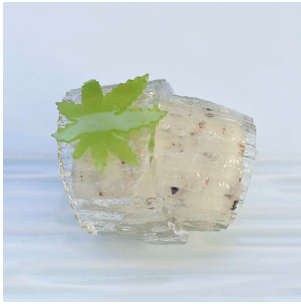
8月上旬～8月下旬 ひまわり きんとんあん、こしあん入り



8月上旬～8月下旬 夏祭り 錦玉羹



8月上旬～8月下旬 桔梗 練り切り、こしあん入り



8月上旬～8月下旬 涼風 錦玉羹、練り切りあん入り



9月～10月お月見 月うさぎ 練り切り、こしあん入り



9月上旬～9月下旬 菊花 練り切り、こしあん入り



9月上旬～9月下旬 菊日和 浮島、白手芒豆入り



9月上旬～9月下旬 小菊 小豆時雨、つぶあん入り



9月上旬～9月下旬 白菊 練り切りきんとん、つぶあん入り



9月中旬～9月中旬 鶴亀 練り切り、こしあん入り



9月中旬～9月中旬 友白髪 練り切りきんとん、つぶあん入り



10月上旬～10月下旬 ハロウィン 練り切り、こしあん入り



10月上旬～10月下旬 菊 練り切り、こしあん入り



10月上旬～10月下旬 紅葉 浮島、手芒豆と小豆鹿の子入り



10月上旬～10月下旬 深山 練り切りきんとん、つぶあん入り





10月上旬～10月下旬 富有柿 羊羹、練り切りあんと求肥入り



11月上旬～11月下旬 宮の鳩 練り切り、こしあん入り



11月上旬～11月下旬 参道 小豆きんとんあん、丹波大納言と...



11月上旬～11月下旬 山茶花 練り切り、こしあん入り



11月上旬～11月下旬 社の杉 薯蕷饅頭、こしあん入り



11月上旬～11月下旬 神楽鈴 黄味羽二重時雨、つぶあん入り



12月下旬～1月上旬 香梅 練り切り、こしあん入り



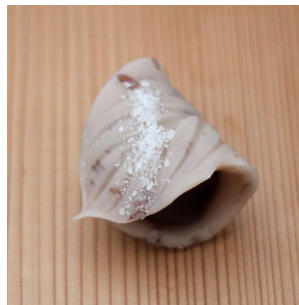
12月下旬～1月上旬 松の雪 練り切りきんとん、つぶあん入り



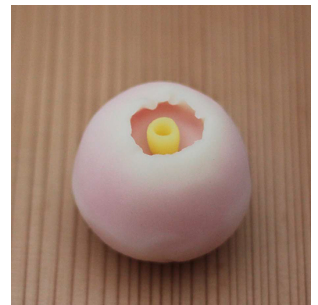
12月下旬～1月上旬 丹頂 練り切り、こしあん入り



12月上旬～12月下旬 冬景色 かるかん、鹿の子入り



12月上旬～12月下旬 木枯らし 練り切り、こしあん入り



12月上旬～12月中旬 寒椿 練り切り、こしあん入り



12月上旬～12月中旬 浮寝鳥 外郎、柚子あん入り



12月上旬～12月中旬 柚子 練り切りきんとん、つぶあん入り



12月中旬～12月下旬 クリスマス 薯蕷饅頭、こしあん入り



12月中旬～12月下旬 サンタ 練り切り、こしあん入り



12月中旬～12月下旬 ツリー 練り切りきんとん、つぶあん入り